

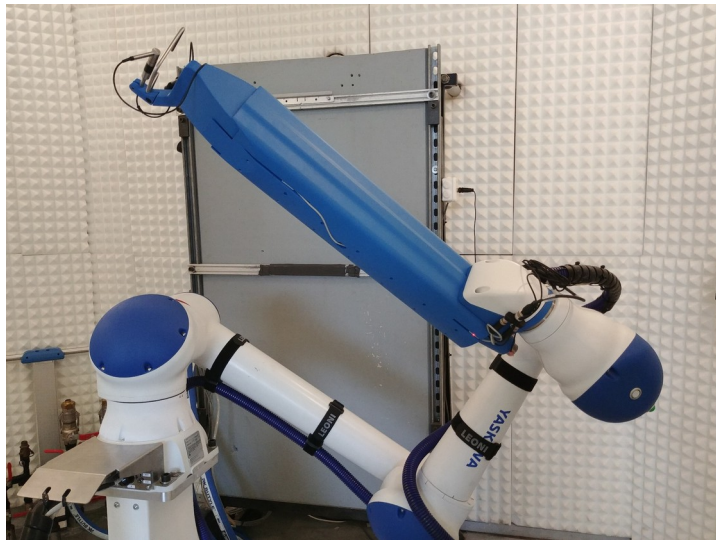
Robot de Mesures Acoustiques

Wilo Intec

Installation de Mesures Acoustiques par intensimétrie, robotisée, sur des chaudières et pompes à chaleur,

Mesures suivant norme NF EN ISO 9614 :

- Mesure de la puissance acoustique L_w ;
- Mesure de la pression acoustique L_p .



La sonde intensimétrique est embarquée sur un robot collaboratif YASKAWA HC10.

Les trajectoires de déplacement du robot sont générées automatiquement en fonction de la taille du produit testé.

Rodolphe BEAUGRAND - Samuel PLUMEJAULT

ATI Solutions
Z.I. du Clos Bonnet
Boulevard Jean Moulin
49400 SAUMUR

Tél. : 02 41 67 24 31
Fax : 02 41 67 14 52
ati@ati-solutions.fr
www.ati-solutions.fr

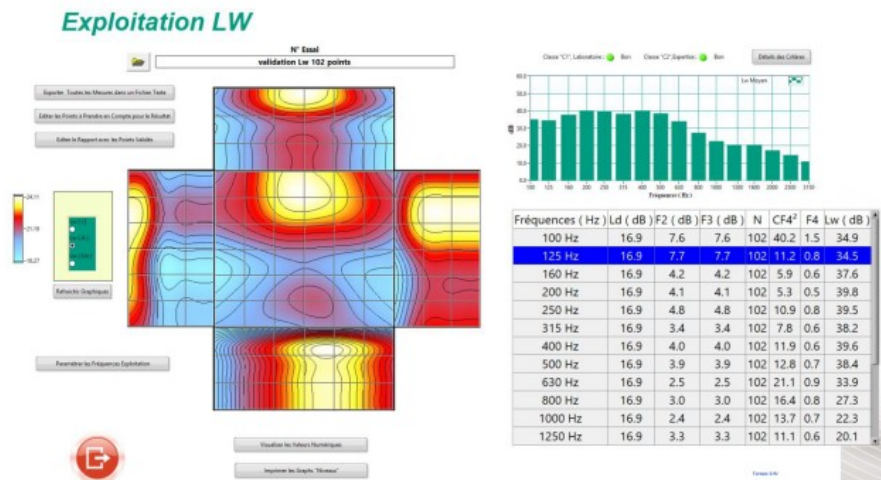
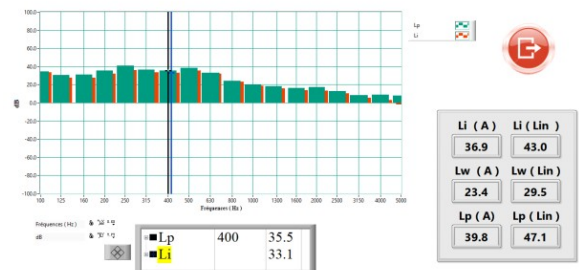
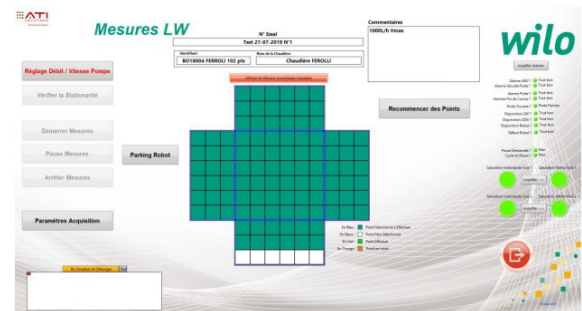
Créateur
de systèmes industriels

Robot de Mesures Acoustiques

Wilo Intec

L'installation est contrôlée par un logiciel d'exploitation dédié développé sous LabView :

- Paramétrage de l'essai
- Choix des points de mesures
- Calcul des déplacement robot
- Affichage en ligne des intensités Li
- Tracé des mesures globales
- Tracé des cartographie Lw
- Edition de rapport



Rodolphe BEAUGRAND - Samuel PLUMEJAULT

ATI Solutions
 Z.I. du Clos Bonnet
 Boulevard Jean Moulin
 49400 SAUMUR

Tél. : 02 41 67 24 31
 Fax : 02 41 67 14 52
 ati@ati-solutions.fr
 www.ati-solutions.fr

Créateur
 de systèmes industriels